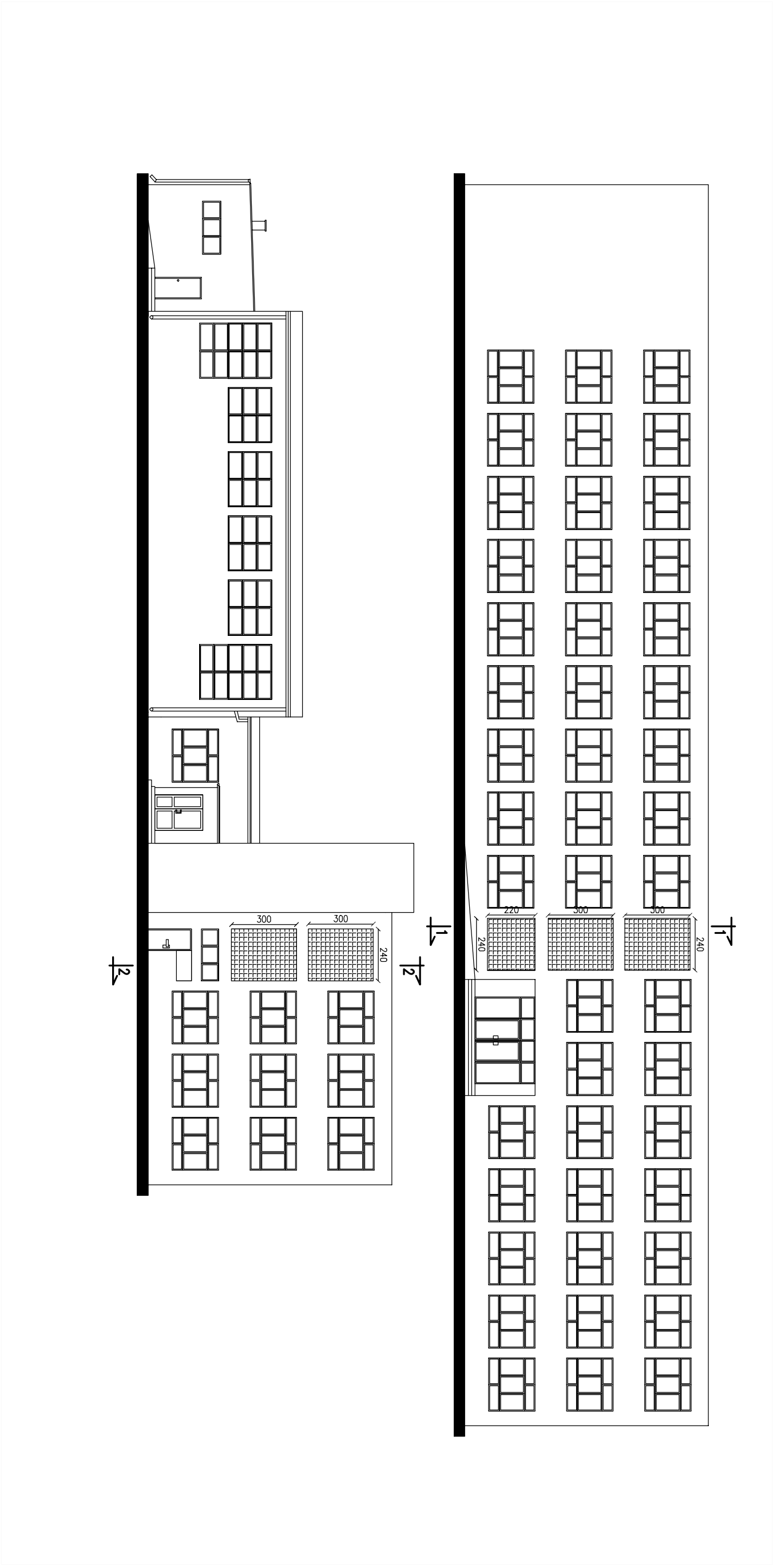


ELEWACJE - STAN ISTNIEJĄCY 1:200



ELEWACJE - STAN ISTNIEJĄCY

OPRACOWAŁ	mgr inż. Wanda Mospińsk upr. UA-V-7342-5/4691WK, KLP/BO/107303	
PROJEKTOWAŁ	mgr inż. arch. Maria Ingielewicz upr. ABU-IX-8386-5/6/69WK, KP-0178	

PRACOWNIA PROJEKTOWANIA I NADZORU WAMAR		
wamar		
Chopina 17, 87-800 Włocławek tel. +48 607 505 668 / 504 039 97 4 / 663 910 985 www.pracownia-wamar.pl		
e-mail: kontakt@pracownia-wamar.pl		

INWESTYCJA	PRZEBUDOWA ELEWACJI BUDYNKU ZESPÓŁU SZKÓŁ INTEGRACYJNYCH NR 1 M. SZARYCH SZEREGÓW		
BRANŻA	BUDOWLANA	FAZA	ARCHITEKTONICZNA
DATA	18-10-2016	SKALA	1:200
			B.01

UWAGA.
Przed przystąpieniem do robót i zamówienia materiałów sprawdzić wymiary w naturze.